



YSGOL
DYFFRYN
CONWY

CAMU 'MLAEN

STEPPING FORWARD

2026



CROESO CYNNES I FLWYDDYN 7

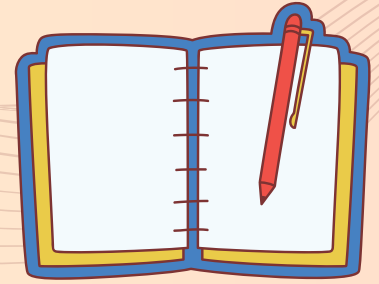
2026

A WARM WELCOME TO YEAR 7





Dyddiadau Pwysig!
Important Dates!



Diwrnodau Pontio ***Transition Days***

29ain o Fehefin - 1af o Orffennaf 2026
29th of June - 1st of July 2026

Noson Rieni Bl.6 ***Year 6 Parents Evening***

Nos Fawrth 30ain o Fehefin 2026
Tuesday Evening 30th of June 2026

CYCHWYN YN YDC! ***STARTING IN YDC!***

Dydd Mercher 2il o Fedi 2026
Wednesday 2nd of September 2026

Gair o Groeso gan y Pennaeth

A Welcome from the Head



Mr Owain Gethin Davies

Yn gyntaf oll croeso mawr i chi i Ysgol Dyffryn Conwy! Yr wyf yn edrych ymlaen fel pennaeth ar yr ysgol i gyfarfod pob un ohonoch. Yr wyf yn siwr bod gennych lawer o gwestiynau a phryderon wrth symud o'r Ysgol Gynradd i'r ysgol uwchradd.

Mae'n debyg fod gennych deimladau cymysg ar hyn o bryd, tristwch eich bod yn gorffen cyfnod yn yr Ysgol Gynradd ond eto cyffro eich bod yn symud i Ysgol Dyffryn Conwy. Rydym hefyd yn deall fod y cyfnod yma yn gallu bod yn ateb yn anodd gyda nifer o gwestiynau i'w hateb ac efallai ambell bryder. Bydd y llawlyfr yma yn ateb nifer o'r cwestiynau a'r ofnau hynny. Mae Ysgol Dyffryn Conwy yn ysgol gartrefol hapus gyda sawl cyfle arbennig i chi ddatblygu mewn sawl maes.

Hoffwn ddymuno'r gorau i chi yn ystod y misoedd nesaf ac edrychwn ymlaen at gydweithio gyda chi er mwyn sicrhau bod eich cyfnod yma nid yn unig yn llwyddianus ond hefyd yn gyfnod hapus iawn.

First of all, a very warm welcome to Ysgol Dyffryn Conwy! As the headteacher, I'm looking forward to meeting you. I'm sure you have lots of questions and concerns as you move from primary to secondary school.

You probably have very mixed feelings right now, sad that your time in Primary School is coming to an end but also excited about moving to Ysgol Dyffryn Conwy. We also understand that this can be a difficult time, with many questions to be answered and perhaps some concerns. This handbook will answer many of those questions and fears. Ysgol Dyffryn Conwy is a happy, homely school that offers many special opportunities for you to develop in many areas. I would like to wish you all the best in the coming months and I look forward to working with you to ensure that your time here is not only successful but also a very happy one.



Uwch Dim Arwain

Senior Leadership Team



Mr Owain Gethin Davies
Pennaeth / Head



Mrs Eleri Gwyn
Dirprwy Bennaeth / Deputy Head



Mr Roger Beech
Pennaeth Cynorthwyol
Assistant Head



Mr Jason Turner
Pennaeth Cynorthwyol
Assistant Head



Amserlen Diwrnod Arferol

Usual Days Timetable

Cyrraedd yr
ysgol yn
brydlon cyn
8:50 yb /
Arrive at
school by 8:50

Cewch
gyfarfod eich
cyd-
ddisgyblion/
You can meet
your
classmates

08:55 - 09:15
Cyfnod cofrestru
gyda'ch tiwtor
neu gwasanaeth /
Registration
period with your
tutor or morning
service

09:15
10:05
Gwers 1
Lesson 1

10:05 -
10:55
Gwers 2
Lesson 2

10:55 - 11:10
Amser Egwyl
Break Time

11:10 -
12:00
Gwers 3
Lesson 3

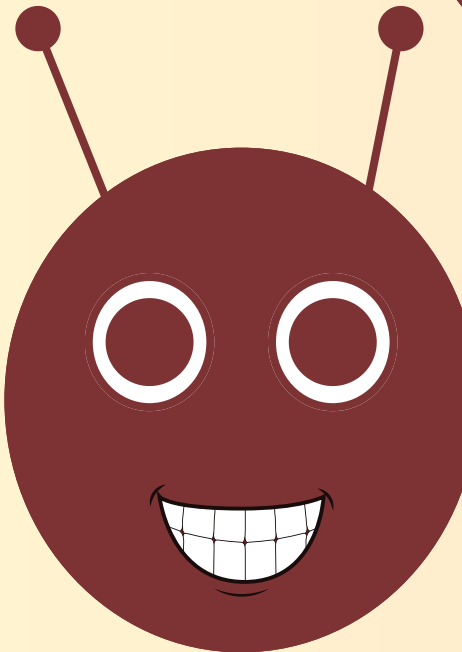
12:00 -
12:50
Gwers 4
Lesson 4

12:50 -
13:35
Amser
Cinio
Lunch
Time

15:15
Amser
mynd adref
Time to go
home

14:25 -
15:15
Gwers 6
Lesson 6

13:35 -
14:25
Gwers 5
Lesson 5

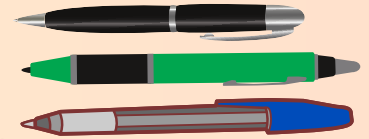


Cas Pensiliau / Pencil Case

1. Beiros / Biros

- Du, Gwyrdd a Glas / Black, Green and Blue

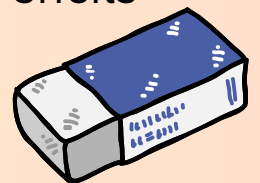
- Cofiwch gael ddigon o feiros sbar! / Remember spare biro!



2. Pensil HB a Phensiliau Lliw / HB Pencil & Colouring Pencils

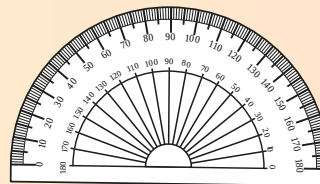
3. Pren Mesur / Ruler

- 30cm

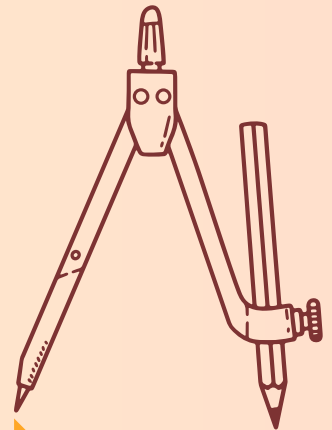


4. Chwalwr / Eraser

5. Onglydd / Protractor



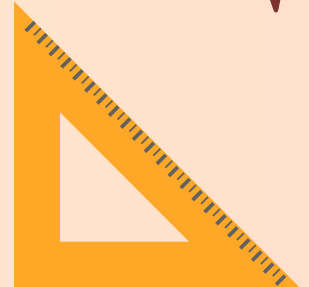
6. Cwmpas / Compass



7. Cyfrifiannell Wyddonol /
Scientific Calculator



8. Sgwaryn / Set Square



9. Miniwr / Sharpener

10. Amlygwr / Highlighter

11. Glud / Glue stick





Gwisg Ysgol

Ysgol Dyffryn Conwy

School Uniform

Dyma wisg ysgol - Ysgol Dyffryn Conwy: Here is Ysgol Dyffryn Conwy's uniform:





- Siwmpwr 'V-neck' Liw 'Burgundy' gyda Logo'r ysgol mewn aur
Burgundy V-neck jumper with the school logo embroidered in gold
- Crys traddodiadol gwyn gyda choler a botwm uchaf
Traditional white shirt with collar and a top button
- Tei burgundy gyda streipiau aur
Burgundy tie with gold stripes
- Trowsus du plaen wedi ei deilwro neu sgert bletiog ddu (**NI** chaniateir jîns, leggings, trowsus chwaraeon na chombats).
Plain black tailored trousers or pleated black skirt (Jeans, Leggins, Tracksuit bottoms or combats are **NOT** permitted)
- Esgidiau Du plaen
Plain black shoes
- Cewch wisgo dim ond un fodrwy ac un par o glystlysau bychain. **DIM tlysau trwyn.**
You can only wear one ring and pair of small earrings. **NO nose rings/studs**



Dyma enghreifftiau o ddisgyblion yn gwisgo'r wisg llawn.

Here are examples of pupils wearing the correct full school uniform.

Canllawiau Gwisg Ysgol Blwyddyn 7-11
School Uniform Guidelines for Years 7-11

Eitem/Item	Disgrifiad/Manylion	Llun/Image	Description/Details
<p>Crys Ysgol Gwyn</p> <p>White School Shirt</p>	<p>Disgwylir i bob disgybl wisgo crys gwyn ffurfiol gyda botymau at y gwddw a cholwr ffurfiol i'r ysgol. Caniateir crys llewys byr neu hir.</p>		<p>Every pupil is expected to wear a formal white collared shirt with buttons to the collar. These can be long or short sleeved</p>
<p>Tei Ysgol</p> <p>School Tie</p>	<p>Mae'r tei ysgol yn un Burgundy gyda streipiau Aur. Gellir archebu'r tei gan ein 4 cyflenwr gwisg neu drwy'r ysgol. Disgwylir i'r tei gael ei wisgo yn briodol ar bob cyfrif.</p>		<p>The school tie is Burgundy with Gold stripes. It can be purchased from any of our 4 suppliers or through the school. The tie should be correctly worn at all times</p>
<p>Siwmpwr Ysgol</p> <p>School Jumper</p>	<p>Siwmpwr Burgundy gwddw 'V' gyda logo'r ysgol ar y blaen. Gall y siwmpwr gael ei archebu gan ein 4 cyflenwr gwisg neu drwy'r ysgol.</p> <p>Mae angen y siwmpwr ysgol yn yr ysgol POB dydd</p>		<p>The school jumper is a BUrgundy 'V' neck jumper with the school logo in Gold on the chest. Again it can be purchased through any of our 4 suppliers</p> <p>The school jumper is needed in school EVERY day.</p>
<p>Trowsus/Sgert Ysgol</p> <p>School Trousers/Skirt</p>	<p>Trowsus du wedi eu teilwra neu sgert bletio</p> <p>Disgwylir i'r sgert gael ei gwisgo at y penglin, neu'n hirach/ Ni chaniateir trowsusau tynn, leggings, chinos, jeans neu debyg.</p> <p><i>** Caniateir shorts du wedi eu teilwra pan fydd y tywydd yn gynner yn nhyrnor y Haf.</i></p>		<p>The black tailored trousers or black pleated skirt</p> <p>The skirt should be worn to the knee or longer. Jeans, chinos, leggings or tight trousers are not permitted.</p> <p><i>** Black tailored shorts will be permitted during the Summer term.</i></p>
<p>Esgidiau</p> <p>Shoes</p>	<p>Dylid gwisgo esgidiau du plaen a fflat - dim logo na lliw. Caniateir bwrts at y ffêr, ond dim uwch. Dim esgidiau ymarfer.</p> <p>Dylai'r esgidiau fod yn ddigon cryf ar gyfer y diwrnod ysgol</p> <p>Sanau gwyn/du neu deits du yn unig.</p>		<p>Shoes should be plain black, flat with black soles with no logos or colour. Boots up to the ankle are permitted but no higher.</p> <p>No trainers allowed.</p> <p>Shoes must be sturdy enough to support during the school day.</p> <p>Plain white/black socks or black tights only.</p>
<p>Ychwanegol</p> <p>Additional</p>	<p>Caniateir un clust tlys ym mhob clust yn unig.</p> <p><u>Ni chaniateir tlysau yn y twyn nag ewinedd ffug.</u></p> <p><u>Ni chaniateir lliwiau gwallt annaturiol. Colur naturiol yn unig.</u></p>		<p>One stud earring per ear only is permitted.</p> <p><u>Facial piercings of any kind and false nails are not permitted.</u></p> <p><u>Un-natural hair colour is not permitted. Natural looking makeup only.</u></p>



Gwsg Addysg Gorfforol Physical Education Uniform

Gorfodol / Compulsory

- Crys T Marwn - Logo ysgol / Maroon T Shirt - with school logo.

O unrhyw siop addas / From any suitable shop **(Ddim efo logo ysgol / Not with school logo)**

- Siorts / Sgorts Du - Black Shorts / Skorts
- Joggers / Leggings - Du / Black
- Sanau Du / Black Socks
- Esgidiau Ymarfer Du / Black Trainers
- Shin pads & Gum shield (er diogelwch / for safety)



@PEDyffrynConwy

Dewisol / Optional

- Esgidiau pêl-droed / Football boots
- Crys 'haen sylfaen' / Base layer T Shirt (Du / Black)
- Siaced 1/4 zip Du hefo logo'r ysgol / Black 1/4 zip jacket - with school logo.





Prynu'r wisg ysgol

Buying the school uniform

Mae'r wisg ysgol newydd a'r wisg Addysg Gorfforol ar gael i'w prynu yn y llefydd canlynol:

The new school uniform and Physical Education kit are available to buy in the following places:

Brodwaith

Uned 1-7 Yr Hen Stablau, Pentrefoelas, Betws-Y-Coed, Conwy, LL24 0HT

☎ 01690 770393

📄 01690 770693

✉ admin@brodwaith.co.uk

www.brodwaith.co.uk

Boppers Boutique

4-6 Abergele Road, Colwyn Bay, Conwy LL29 7NN

☎ 01492 534421

✉ info@boppers.co.uk

Ar y Gweill

24 Heol Yr Orsaf, Llanrwst, Conwy, LL26 0EP

☎ 07875 634151

School Talk

24 Madoc Street, Llandudno, Conwy, LL30 2TL

☎ 01492 702757





PYNCIAU / SUBJECTS

leithoedd / Languages



Mathemateg a Rhifedd
Mathematics & Numeracy

Saesneg
English

Cymraeg
Welsh

Ffrangeg
French

Dyniaethau
Humanities

Celfyddydau Mynegiannol
Expressive Arts

Gwyddoniaeth a Thechnoleg / Science & Technology

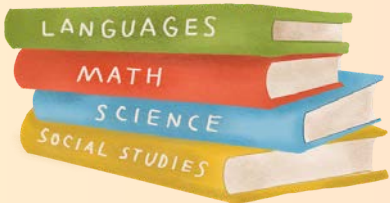


Gwyddoniaeth
Science

Technoleg Gwybodaeth
Information Technology

Technoleg
Technology

Iechyd a Lles
Health and Wellbeing





Presenoldeb /Attendance

- Disgwylwn y bydd pob disgybl yn anelu at 100%
- Mae'r tabl isod yn ddangos effaith absenoldeb ar eich addysg

Ysgol Dyffryn Conwy

PRESENOLDEB

Os yw presenoldeb eich plentyn yn...	Canllawiau cenedlaethol
95% - 100%	Rhagorol. Cyfle gorau o lwyddiant. Mae'ch plentyn yn cymryd mantais lawn o bob cyfle dysgu.
90% - 95%	Boddhaol. Mae'n bosib bydd angen i'ch plentyn gymryd amser i ddal i fyny gyda gwaith.
85% - 90%	Achos i bryderu. Mae'n bosib bydd angen i'ch plentyn dderbyn cymorth ychwanegol i ddal i fyny gyda gwaith.
80% - 85%	Anfodddhaol. Mae'n bosib y caiff presenoldeb gwael eich plentyn effaith arwyddoraol ar ddysgu.
Is na 80%	Posibilrwydd fod eich plentyn yn colli allan ar addysg eang a chytbwys.



MAE PRESENOLDEB YN BWYSIG



Os yw presenoldeb eich plentyn yn ystod y flwyddyn ysgol...	Byddai eich plentyn wedi colli tua...	Neu byddent wedi colli tua...
yn 95%	9 Diwrnod o'r ysgol	54 o wersi
yn 90%	19 Diwrnod o'r ysgol	114 o wersi
yn 85%	28 Diwrnod o'r ysgol	168 o wersi
yn 80%	38 Diwrnod o'r ysgol	228 o wersi



ANOGWCH BRESENOLDEB YSGOL

GYDA'N GILYDD BYDDWN YN CYRRAEDD EIN POTENSIAL



Presenoldeb /Attendance

- We expect all pupils to aim for 100%
- The table below shows the effect of attendance



ATTENDANCE

If your child's attendance is...	National Guidelines
95% - 100%	Excellent. Best chance of success. Your child takes full advantage of every learning opportunity.
90% - 95%	Satisfactory. It is possible that your child will need to make time to catch up with work.
85% - 90%	Cause for concern. It is possible that your child will need to receive additional support to catch up with work.
80% - 85%	Unsatisfactory. Your child's poor attendance may have a significant impact on learning.
Less than 80%	Possibility that your child is missing out on a broad and balanced education.



ATTENDANCE IS IMPORTANT



If your child's attendance for the school year...	Your child would have missed around...	Or they would have missed...
is 95%	9 Days of school	54 lessons
is 90%	19 Days of school	114 lessons
is 85%	28 Days of school	168 lessons
is 80%	38 Days of school	228 lessons



PLEASE ENCOURAGE SCHOOL ATTENDANCE
TOGETHER WE WILL REACH OUR POTENTIAL

Dyma enghraifft o amserlen wythnos dosbarth ym Mlwyddyn 7.

This is an example of a weekly timetable for a Year 7 class.

	LLUN MONDAY	MAWRTH TUESDAY	MERCHER WEDNESDAY	IAU THURSDAY	GWENER FRIDAY
1	CYMRAEG WELSH	SAESNEG ENGLISH	GWYDDONIAETH SCIENCE	CYMRAEG WELSH	SAESNEG ENGLISH
2	MATHEMATEG MATHEMATICS	MATHEMATEG MATHEMATICS	A GORFFOROL PH EDUCATION	TECHNOLEG TECHNOLOGY	CERDD MUSIC
EGWYL BREAK	EGWYL BREAK	EGWYL BREAK	EGWYL BREAK	EGWYL BREAK	EGWYL BREAK
3	CERDD MUSIC	CYMRAEG WELSH	CELF ART	DAEARYDDIAETH GEOGRAPHY	A GORFFOROL PH EDUCATION
4	HANES HISTORY	TECHNOLEG TECHNOLOGY	MATHEMATEG MATHEMATICS	FFRANGEG FRENCH	GWYDDONIAETH SCIENCE
CINIO LUNCH	CINIO LUNCH	CINIO LUNCH	CINIO LUNCH	CINIO LUNCH	CINIO LUNCH
5	A GREFYDDOL RELIGIOUS ED	DRAMA	SAESNEG ENGLISH	SAESNEG ENGLISH	CYMRAEG WELSH
6	GWYDDONIAETH SCIENCE	TGCh ICT	FFRANGEG FRENCH	MATHEMATEG MATHEMATICS	TECHNOLEG TECHNOLOGY





Sylwadau Disgyblion Blwyddyn 7

Year 7 Pupils' Comments

Mewn ychydig o wythnosau byddwch yn paratoi ar gyfer cyfnod newydd yn eich bywydau. Mae'n debyg fod rhan fwyaf ohonoch yn edrych ymlaen i ddechrau'r Ysgol Uwchradd, ond mae'n berffaith naturiol i fod yn bryderus am rai pethau.

Darllenwch yr hyn sydd gan rhai o ddisgyblion Ysgol Dyffryn Conwy i'w ddweud am eu profiad nhw o ddechrau yn yr Ysgol Uwchradd.

In a few weeks you will be preparing for a new chapter. Most of you will be excited about starting Secondary School. It's likely that most of you will have a few anxieties about being in a new school, everyone is worried about something.

Read what these pupils from Ysgol Dyffryn Conwy had to say about their experience of starting Secondary School.



Pan gychwynais yn Ysgol Dyffryn Conwy am y tro cyntaf roeddwn yn teimlo yn ofnus a nerfus oherwydd roeddwn yn poeni fy mod am fynd ar goll a colli fy ffordd rhwng dosbarthiadau. Roeddwn yn poeni hefyd bod yr ysgol uwchradd am fod llawer mwy na fy ysgol gynradd o ran maint. Ond ar ol diwrnod neu ddau roeddwn wedi dechrau dod i arfer hefo ble oedd pob man ac yn gwybod fy ffordd o amgylch yr ysgol. Dydw i dal hyd yma heb fod yn hwyr i ry'n gwers. Roedd y diwrnodau cyntaf yn dda hefyd oherwydd roedd yn gyfle i wneud ffrindiau newydd ac i siarad hefo pobl o ysgolion cynradd gwahanol. Ar ol yr wythnos gyntaf roeddwn wedi dysgu enw pawb yn y dosbarth cofrestru newydd, hwn bydd y dosbarth rydw i yn treulio rhan fwyaf o fy ngwersi ynddo. Roedd cychwyn yn Ysgol Dyffryn Conwy yn ddechrau newydd. I lwyddo yn Ysgol Dyffryn Conwy rydw i yn awgrymu i chi siarad hefo pawb a gwneud ffrindiau newydd.

Roeddwn i yn nerfus iawn i ddod i Ysgol Dyffryn Conwy gan ei fod yn ysgol llawer mwy nac yr ysgol gynradd. Er hyn roeddwn yn barod iawn am newid erbyn Blwyddyn 6.

Roeddwn yn edrych mlaen gael gwersi gwahanol a dysgu mwy o sgiliau. Roedd y diwrnod cyntaf wedi mynd yn dda - cefais wybod pa wersi oedd gen i. Doedd gennym ni ddim gwersi tan arol cinio y diwrnod cyntaf fel ein bod yn treulio'r bore yn dod i adnabod ein tiwtor dosbarth ac i ddod i adnabod disgyblion eraill yn ein dosbarth cofrestru. Roeddwn yn edrych mlaen i wneud ffrindiau newydd. Un peth pwysig i gofio yn Ysgol Dyffryn Conwy yw mai eich cyfrifoldeb chi yw sicrhau bod ganddoch yr offer cywir ar gyfer bob gwersi. Gwnewch yn siwr eich bod efo popeth rydych angen yn eich cas pensiliau. Mae yn holl bwysig eich bod yn trio eich gorau glas drwy'r amser.





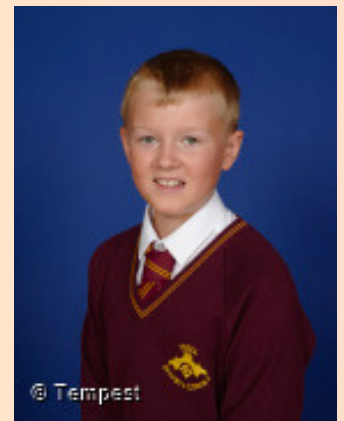
Sylwadau Disgyblion Blwyddyn 7

Year 7 Pupils' Comments



Coming to YDC was very scary and exciting at the same time. At first I stayed with my friends from primary school but we all started to make new friends and went a bit more our separate ways. The first couple of days were daunting - we were in a whole new school, getting used to new teachers and learning more about our classmates. I was most looking forward to making new friends and having different subjects taught which was very different to primary school. I love Technology lessons and French as these were something we did not do much of in primary school. One important thing to remember in YDC is to respect everyone. "Parch" is such an important word in the school and it will allow you to make a good impression on everyone.

Roeddwn i mor gyffrous i ddechrau yn Ysgol Dyffryn Conwy oherwydd roedd fy ffrindiau i gyd yn symud i fyny yr un pryd a mi. Roeddem wedi cael gwybod ein dosbarthiadau cyn y gwyliau haf felly roeddwn yn hyderus gan fod fy ffrindiau yn yr un dosbarth cofrestru a mi. Roeddwn hefyd wedi clywed llawer o bethau da am yr ysgol. Roedd y diwrnodau cyntaf yn rhoi blas i ni ar yr ysgol newydd - teithiau, cyfarfod a tiwtor a cael ein cyflwyno i athrawon a bynciau newydd felly doedd y diwrnodau cyntaf ddim yn anodd iawn. Roeddwn wir yn edrych mlaen i gael gwersi newydd a gwahanol i'r cynradd. Erbyn hyn mae gwaith wedi mynd ychydig anoddach ac rydw i yn awgrymu eich bod yn gweithio yn galed ymhob pwn er mwyn llwyddo. Mae yn bwysig nad ydych yn rhoi fyny pan mae pethau yn anodd.



I was feeling very nervous about starting in Ysgol Dyffryn Conwy but I was also excited at the same time because I was starting at a new school. The first day I felt lost, not knowing where I was going and which lessons I had. I was given a timetable with classrooms and over the first few days started to become used to this new routine. I was looking forward to meeting and speaking with new people and also French lessons as I did not study this in primary school. I believe that it is really important to speak with new people and make new friends as a way to settle into a new school. As I am a Welsh Learner I was given the opportunity to visit Ysgol Dyffryn Conwy to support with my Welsh before starting in Year 7. This helped me a lot with my confidence with the Welsh language.





Gweithgareddau Cerdd a Drama *Music and Drama Activities*

Mae cyfleoedd pob blwyddyn i berfformio - Eisteddfod, Côr, Sioe Gerdd, Cyngherddau...

There are opportunities every year to perform - Eisteddfod, Choir, Musicals, Concerts...

Dewch i ymuno!





Amser Cinio

Lunch Time



Mae gwahanol ffyrdd y gallwch gael cinio yn yr ysgol.

- Bocs Bwyd
- Cinio yn y ffreutur (Bwyd poeth ac oer)
- Caffi Bach (Bwyd ar wib)
- Caffi'r Ganolfan Hamdden (Bwyd Poeth ac Oer)

Os ydych am brynu cinio yn yr ysgol mae 2 ffordd o dalu drwy y system di-arian parod:

1. System biometrig - Cofrestru trwy blaen eich bys
2. Cerdyn cinio - Dangoswch hwn wrth dalu.

Gallwch rhoi arian drwy system ar lein 'Parent Pay'. Ceir mwy o wybodaeth am y system biometrig ar wefan yr ysgol. Darperir gwybodaeth hefyd yn ein pecyn anwytho gan gynnwys ffurflen caniatad ar gyfer y system biometrig 'Parent Pay' a gwybodaeth bellach am sut mae'r system yn gweithio. Gallwch roi arian yn eich cyfrif drwy ddefnyddio'r peiriannau yn y Ffreutur a'r Bloc Celf.

Mae'r peiriannau yn cymryd £2.00, £1.00, 50c 20c a 10c

There are different ways you can have your lunch at school:

- Bring your own lunchbox
- Lunch in the canteen (Hot and Cold food)
- 'Caffi Bach' (Little Cafe) for food on the go
- Leisure Centre Cafe (Hot and Cold food)



If you want to buy your lunch in school there are 2 ways to use the cashless system:

1. Biometric System - This means you pay by logging on with your fingerprint
2. Lunch card - Show this when you pay at the till

You can pay through the online Parent Pay system. More information about the biometric system and Parent Pay can be found on our website and in your induction pack. This includes a consent form for the biometric system and 'Parent Pay' and further information about how the system works. You can put money on your account through using the machines in the Canteen and Art Block.

The machines accept £2.00, £1.00, 50p, 20p, and 10p.



Dyma luniau o'r peiriant system biometrig mae'r ffreutur, caffi bach a chaffi'r ganolfan hamdden yn ddefnyddio. / Here is a picture of the biometric machine used in the canteen and cafes



Rhedir y Ffreutur gam gwmni Sodexo sydd yn rhedeg y safle. / The canteen is managed by Sodexo, our site management company.



Beth Arall? / What Else?

**EISTEDDFOD YSGOL
SCHOOL EISTEDDFOD**

**CYNGOR CHWARAEON
SPORTS COUNCIL**



**WYTHNOS WEITHGAREDDAU
ACTIVITY WEEK**

**GWEITHGAREDDAU YR URDD
URDD ACTIVITIES**

**CLWB GWAITH CARTREF
HOMEWORK CLUB**

**CLWB CYMDEITHASU
SOCIALISING CLUB**

**TIMAU CHWARAEON
SPORTS TEAMS**

**CYNGOR YSGOL
SCHOOL COUNCIL**

**TEITHIAU ADDYSGOL
SCHOOL TRIPS**

**SIOEAU CERDD A
PHERFFORMIADAU
MUSICALS AND
PERFORMANCES**

**GWAITH ELUSENOL
CHARITY WORK**



**GWEITHGAREDDAU
CHWARAEON AMRYWIOL
AMSER CINIO AC AR ÔL YSGOL.
VARIED SPORTS ACTIVITIES AT
LUNCH TIME AND AFTER
SCHOOL.**

DISGWYLIADAU'R

Ystafell Ddosbarth

Cymraeg yw iaith yr ysgol a phob gweithgaredd yn yr ysgol

1 Rhaid cyrraedd y wers yn brydlon ac ar amser.

2 Dilynwch gyfarwyddiadau'r aelod staff y tu allan i'r ystafell ddosbarth ac ewch i mewn i'r ystafell yn dawel.

3 Gosodwch eich offer ar y bwrdd. Bag ar y llawr a chot ar y gadair. Parchwch adnoddau'r ystafell.

4 Mae hawl gan bob disgybl i gael addysg dda. Rhaid parchu pawb:

✓ Pan fydd yr aelod staff yn hawlio sylw, rhaid ymdawelu yn syth a gwrando.

✓ Codwch eich llaw cyn gofyn am ateb cwesitwn.

✓ Gwrandewch ar yr aelod staff ac ar gyfraniad disgyblion eraill.

5 Gwnewch eich gorau a chyfranwch ymhob tasg neu weithgaredd.

6 Cwblhewch bob darn o waith hyd eithaf eich gallu.

7 Ar ddiwedd y wers, rhaid gadael yn dawel pan fydd yr aelod staff yn eich rhyddau.

Offer ac adnoddau angenrheidiol

Dylech ofalu fod yr offer cywir gennych ym mhob gwers.

Bydd angen adnoddau cyffredinol i bob gwers ond offer mwy penodol i wersi eraill.

Eich cyfrifoldeb chi yw sicrhau bod popeth sydd angen gyda chi





Teithio i'r Ysgol *Travelling to School*

Mae disgyblion Ysgol Dyffryn Conwy yn teithio i'r ysgol mewn sawl ffordd gwahanol gan gynnwys cerdded, dod mewn car, ar feic neu fws ysgol.

Pupils at Ysgol Dyffryn Conwy travel to school in many different ways including walking, by car, bike or school bus.

Cludiant Ysgol School Transport



Cyngor Sir Conwy sydd yn gyfrifol am gludiant ysgol.

Conwy County Council is responsible for school transport.

Mae'n bosib cael cludiant am ddim i'r ysgol yn dibynnu ar ba mor bell sydd angen cerdded i'r ysgol / neu unrhyw anghenion ychwanegol.

Bydd angen i'ch rhieni / gwarcheidwad wneud cais ar-lein ar wefan www.conwy.gov.uk er mwyn gallu derbyn mynediad at gludiant ysgol am ddim cyn i'r flwyddyn ysgol gychwyn.

Free school transport is possible depending on how far you have to walk to school / or any any additional needs.

Your parent(s) / guardian(s) will need to apply online at the www.conwy.gov.uk website to be able to access free school transport before the school year begins.

Arweinydd Cynnydd Blwyddyn 7

Year 7 Progress Leader

Helo a chroeso i bob un ohonoch yma i Ysgol Dyffryn Conwy!

Fy enw i yr Mrs Leah Jones a rydw i yn Arweinydd Cynnydd Bl. 7 ac hefyd yn athrawes Hanes yn yr ysgol. Rydw i yn gweithio yn yr ysgol ers dros 10 mlynedd bellach ac hyd yn oed yn gyn-disgybl felly yn adnabod yr ysgol yn dda!

Edrychaf ymlaen yn ofnadwy i ddod i adnabod pob un ohonoch sydd yn dod atom fis Medi. Fy rol i fel Arweinydd Cynnydd i'w sicrhau eich bod y broses o symud o'r cynradd i'r uwchradd mor hawdd a sydd yn bosibl. Hefyd tra yma ym Mlwyddyn 7 eich bod yn hapus, diogel ac yn gwneud CYNNYDD.



Hello and welcome to Ysgol Dyffryn Conwy!

My name is Mrs Leah Jones and I am the Year 7 Progress Leader and a History at the school. I have worked at Ysgol Dyffryn Conwy for over 10 years and I am also an ex-pupil and therefore I know the school well

I am so excited to get to know each one of you coming up in September. My role as Progress Leader is to ensure that the process of moving from primary to secondary is as smooth as possible. Also whilst here in Year 7 I am responsible for making sure that you are happy, safe and most importantly making PROGRESS!



Dosbarthiadau Blwyddyn 7 *Year 7 Classes*

Fe fydd yna 4 dosbarth ar gyfer Blwyddyn 7 mis Medi 2026

There will be 4 classes for Year 7 in September 2026

7 Garmon

7 Machno

7 Pandy

7 Tudur

Fe fydd athro / athrawes yn diwtor ar bob dosbarth.

Byddwch yn gweld yr athro/awes yna bob bore yn ystod amser cofrestru.

There will be a teacher as a tutor for each class.

You will see that teacher every morning during registration.



Map o'r Ysgol School Map





Yr Hwb

The Hwb



Helo! **Mrs Rhian Evans** ydw i a rhan o fy ngwaith i yw cefnogi disgyblion mewn llawer o wahanol ffyrdd. Gallwch ddod o hyd i fi yn "Yr Hwb"

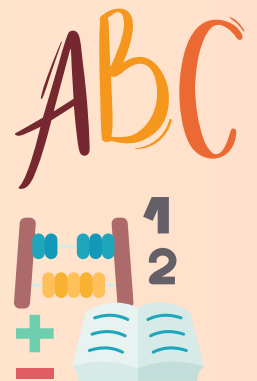
Hello! My name is **Mrs Rhian Evans** and part of my role is to support pupils in a variety of different ways. You will be able to find me in "The Hwb"

Bydd rhai ohonoch yn cael cyfle i ddod i'r **Hwb** yn ystod amser cofrestru er mwyn parhau i ddatblygu eich sgiliau Llythrennedd neu Rhifedd. Cewch gyd-weithio hefo'r cymorthyddion caredig sydd ganddom yma yn Ysgol Dyffryn Conwy ac mae aelodau brwdfrydig o'r 6ed dosbarth wastad yn barod i helpu hefyd.

Some of you will have the opportunity to come to the **Hwb** during registration time to further develop your Literacy and Numeracy skills. You will be able to work with our kind Teaching Assistants and we also have enthusiastic 6th formers helping too.

Mae'r llawer o'r **Cymorthyddion** gwych yn cefnogi disgyblion yn y dosbarthiadau hefyd - cofiwch ofyn os yda chi eisiau help; mae nhw bob amser yn hapus i ateb unrhyw gwestiwn.

Many of our wonderful **Teaching Assistants** support pupils in the lessons too - remember to ask if you need help; they are always happy to answer any of your questions.



Rydym yn ffodus o arbenigedd Dyslecsia **Miss Lucy Parry a Mrs Vanessa Rose**. Mae'r ddwy yn cydweithio yn wythnosol gyda gwahanol ddisgyblion. Mae eu sesiynau yn rai hwyliog ac yn gymysgfa dda o daflenni gwaith, gemau a gweithgareddau ar-lein.

We are lucky to have **Miss Lucy Parry and Mrs Vanessa Rose's** expertise in the field of Dyslexia and they both work on a weekly basis with different pupils. Their sessions are a fun mixture of worksheets, games and online activities.

Tîm Diogelu Plant Safeguarding Team

Dyma dîm diogelu Ysgol Dyffryn Conwy. Maen nhw yma i'ch helpu gydag unrhyw beth a allai fod yn eich poeni neu os ydych chi'n teimlo y gallai fod angen eu help ar rywun rydych chi'n ei adnabod.



Here is the Ysgol Dyffryn Conwy safeguarding team. They are here to help you with anything that may be bothering you or if you feel that someone you know may need their help

BWLIO BULLYING

Beth yw bwlio? / What is bullying?

Ymddygiad niweidiol sydd:

Harmful behaviour which is:

- Dro ar ôl tro / Repeated
- Wedi'i dargedu at berson / Targeted towards a person

Mae sawl math o fwlio gwahanol:

It takes many forms and can include:

- Seibr fwlio / Cyberbullying
- Ymosodiad corfforol / Physical assault
- Pryfocio / Teasing
- Gwneud bygythiad / Making threats
- Galw enwau / Name calling



TÎM BUGEILIOL / KIVA - PASTORAL / KIVA TEAM



Mr Ricky Jones
Cydlynnydd KiVa
& Aelod Estynedig UDA



Ms Catrin Rowlands
Aelod Estynedig UDA



Mrs Iona Owen
Ged Dosbarth



Mrs Karina Hughes
Tîm Bugeiliol / KiVa



Mr Josh Evans
Tîm Bugeiliol / KiVa



Mrs Jen Hughes
Tîm Bugeiliol / KiVa



Mrs Samantha Gibbins
Tîm Bugeiliol / KiVa

Beth yw pwrpas y Tîm Bugeiliol?

- Cefnogi pob disgybl i gyrraedd eu potensial
- Gwobrwyo disgyblion
- Helpu disgyblion i delio hefo sefyllfaoedd gwahanol

What is the purpose of the Pastoral Team?

- Support every pupil to reach their potential
- Reward pupils
- Help pupils to deal with different situations

Y Tim
Bugeiliol



TÎM BUGEILIOI / KIVA - PASTORAL / KIVA TEAM



Mr Ricky Jones
Cydlynnydd KiVa
& Aelod Estynedig UDA



Ms Catrin Rowlands
Aelod Estynedig UDA



Mrs Iona Owen
Ged Dosbarth



Mrs Karina Hughes
Tim Bugeiliol / KiVa



Mr Josh Evans
Tim Bugeiliol / KiVa



Mrs Jen Hughes
Tim Bugeiliol / KiVa



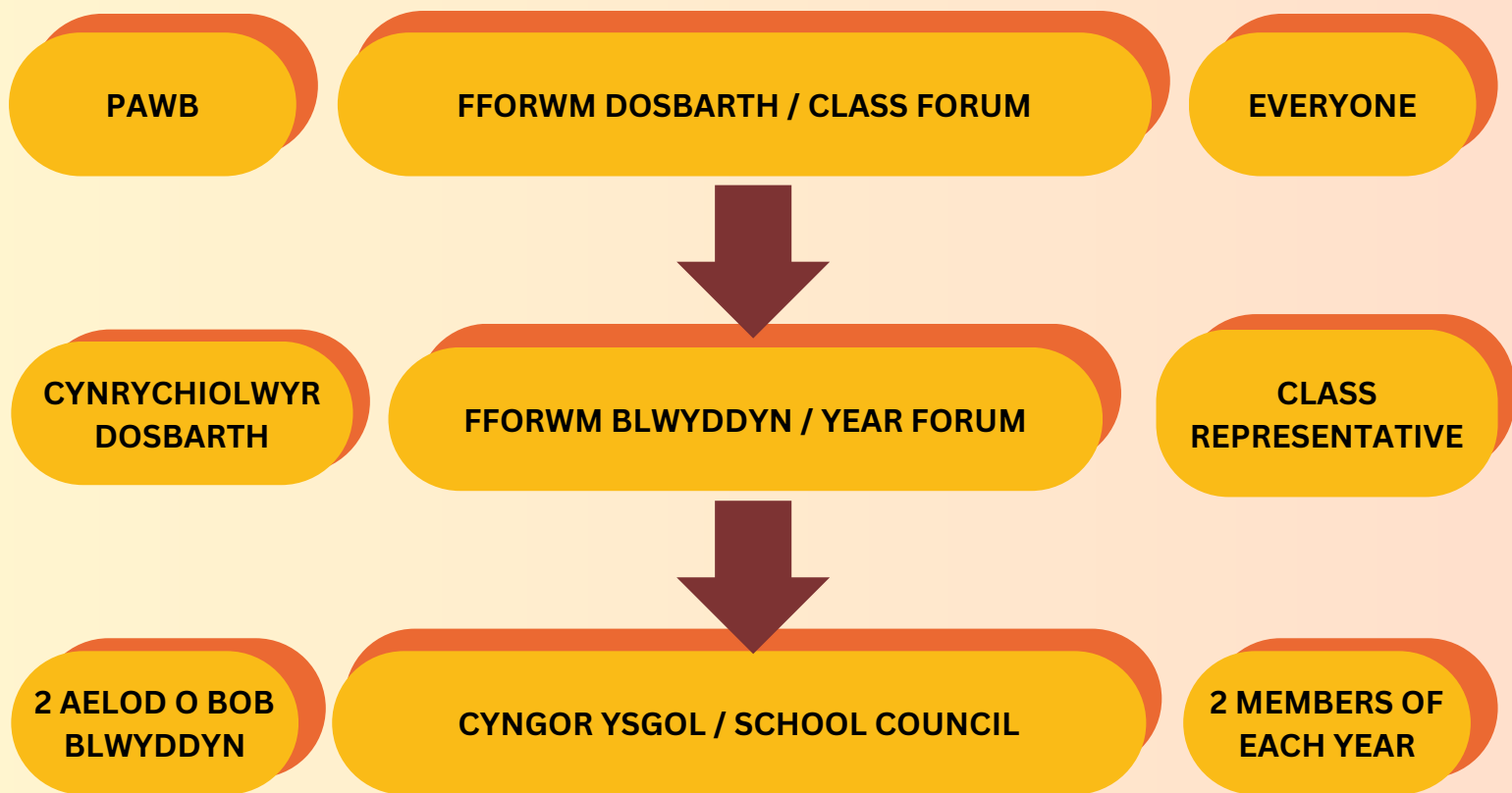
Mrs Samantha Gibbins
Tim Bugeiliol / KiVa



Llais Disgyblion Pupil Voice

Mae llais a barn disgyblion yn bwysig iawn i ni fel ysgol. Mae'r Cyngor Ysgol yn rhan ganolog o fywyd Ysgol Dyffryn Conwy. Etholir cynrychiolwyr i'r Cyngor Ysgol drwy drefn fforymau dosbarth a fforymau blwyddyn yn flynyddol ym mis Medi.

The voice and opinions of pupils are very important to us as a school. The School Council is an integral part of Ysgol Dyffryn Conwy. Representatives to the School Council are elected through the form of class forums and year forums annually in September





Cyngor Ysgol School Council

Dyma'r Cyngor Ysgol ar gyfer y flwyddyn academaidd
2024/25.

Here is the School Council for the 2024/25 academic year.





Rhaglen Addysg Gorfforol Physical Education Programme

Yr ydym ni eisiau i bob disgybl fod yn hapus, yn iach ac yn hyderus yma yn Ysgol Dyffryn Conwy. Heb y sgiliau, yr hyder a'r cymhelliant priodol i fod yn egnïol yn gorfforol, mae'r siawns o hyn yn llawer llai tebygol.

Yr ydym ni yn Ysgol Dyffryn Conwy eisiau i bawb fod yn llythrennog yn gorfforol. Bydd pob disgybl yn derbyn cyfle i gymryd rhan mewn chwaraeon a gweithgarwch corfforol drwy gydol ei cyfnod yn yr ysgol er mwyn cadw'n iach.



We want every pupil to be happy, healthy and confident here at Ysgol Dyffryn Conwy. Without the appropriate skills, confidence and motivation to be physically active, the chances of this are far less likely

We at Ysgol Dyffryn Conwy want everyone to be physically literate. All pupils will have the opportunity to participate in sport and physical activity throughout their time at school in order to keep healthy





Gweithgareddau Addysg Gorfforol Physical Education Activities

Drwy ymarfer mae sicrhau perffeithrwydd ac i fod yn llythrennog yn gorfforol. Yr ydym yn cynnig llawer o gyfleoedd yn yr ysgol i ddisgyblion ymarfer eu sgiliau. Mae ein rhaglen o weithgareddau yn ystod amser cinio ac ar ôl ysgol yn gynhwysfawr ac rydym yn ymfalchïo mewn cyfranogiad rheolaidd.

Ymysg y cyfleoedd gwahanol, mae'r ysgol yn cystadlu'n rheolaidd mewn rygbi, pêl-droed, athletau, trawsgwlad, wal dringo a beicio mynydd.



Exercise involves achieving perfection and being physically literate. We offer many opportunities in school for pupils to practice their skills. Our program of lunchtime and after school activities is comprehensive and we take pride in regular participation.

Among the various opportunities, the school regularly competes in rugby, football, athletics, cross country, climbing wall and mountain biking.





Dathlu Llwyddiant Celebrating Success

Yn Ysgol Dyffryn Conwy rydym yn hoffi dathlu a gwobrwo ymddygiad da. Rydym yn gwneud hyn drwy ddulliau gwahanol ar draws blynyddoedd ysgol, gan gynnwys cardiau canmol, neges destun adref a gwobrau diwedd tymor

Bydd yr holl newyddion da a llwyddiant ein digybllion ar ein gwefan: a'n cyfrif Facebook, X ac Instagram



@ysgdyffrynconwy
@PEDyffrynconwy



Ysgol Dyffryn Conwy



Ysgol Dyffryn Conwy



At Ysgol Dyffryn Conwy we like to celebrate and reward good behaviour. We do this by rewarding through various different means across school years, including achievement cards, texts home and end of term rewards.

All the news and pupils successes will be on our website and our Facebook, X and Instagram feeds.



@ysgdyffrynconwy
@PEDyffrynconwy



Ysgol Dyffryn Conwy



Ysgol Dyffryn Conwy



Cwestiynau Cyffredin Frequently asked Questions

Beth fydd yn digwydd os bydd fy mhlentyn yn brifo tra yn yr ysgol? Ble byddai'n rhaid iddi nhw fynd?

What happens if my child gets hurt while at school? Where would they have to go?

Er bod yr ysgol yn le diogel, mae damweiniau yn gallu digwydd! Os ydych eich plentyn yn brifo neu syrthio, yna gelli ddod i'r **SWYDDFA WRTH Y BRIF MYNEDFA** ble mae gennym staff cymorth cyntaf sydd ar ddyletswydd bob dydd ac yma i helpu.

Although school is a safe place, accidents can happen! If you get hurt or fall then you can come to the **MAIN ENTRANCE OFFICE** where we have first aid staff on duty every day, and are here to help.

Beth dwi fod i wneud os ydw i'n teimlo'n sal tra yn yr ysgol?

What am I supposed to do if I feel unwell while at school?

Os wyt ym teimlo'n sal tra yn yr ysgol mae hi mor bwysig dy fod yn dweud wrth ys athro sydd yn dy ddysgu ar y bryd neu aelod o staff wrth ymyl. Ein cyfrifoldeb ni ydi ffonio adref er mwyn gadael i'r cartref wybod agwneud trefniadau. Bydd aelod o staff yn dod a chdi i'r **SWYDDFA WRTH Y BRIF MYNEDFA** ble mae gennym staff cymorth cyntaf sydd ar ddyletswydd bob dydd, ac yma i helpu.

If you feel unwell while at school it is important to tell the teacher who is currently teaching you or a member of staff nearby. It is our responsibility to phone home to let the home know and make arrangements. A member of staff will bring you to the **MAIN ENTRANCE OFFICE** where we have first aid staff on duty every day and here to help.



Cwestiynau Cyffredin

Frequently asked Questions

Pwy sydd yna i helpu os ydw i'n poeni am rywbeth?

Who is there to help if I am worried about something?

Mae na staff arbenning iawn yn Ysgol Dyffryn Conwy sydd yna i helpu ein dysgwyr. Dan ni'n eu galw nhw'n Diwtoriaid Dosbarth, Athrawon Pwnc, Rheolwr Cynnydd, Uwch Dim Arwain Staff Bugeiliol a Cymorthyddion. OS yn poeni mae'n bosib i chi:

- Siarad efo'ch tiwtor (Bob bore)
- Siarad gyda athrawon pwnc (Pryder personol neu pwnc)
- Siarad a gweld Mrs Leah Jones - Arweinydd Cynnydd
- Siarad gyda staff bugeiliol a Cymorthyddion
- Cofiwch mae drws aelodau'r uwch dim arwain ar agor ac yno i'ch helpu

MAE POB AELOD O STAFF YN BAROD I HELP

All staff members are very special in Ysgol Dyffryn Conwy, they are there to help our learners. We call them Form Tutors, Subject Teachers, Progress Manager, Senior Leadership Team, Pastoral Staff and Teaching Assistants. If you have any concerns you may:

- *Talk to your tutor (Every morning)*
- *Talk to a subject teacher (Personal or subject concerns)*
- *Speak and see Mrs Leah Jones - Progress Leader*
- *Talk to Pastoral staff or Teaching Assistants*
- *Remember the door is always open to speak to the senior leadership team, they are there to help you*

ALL STAFF MEMBERS ARE READY TO HELP

Beth os mae rhywun yn gas efo fi neu yn fy mwlio fi?

What if someone is unpleasant with me or bullies me?

Yn gyntaf, mae'n bwysig dweud bod Ysgol Dyffryn Conwy yn ysgol gyfeillgar iawn. Mae ein dysgwyr hŷn yn falch o groesawu plant newydd i deulu ein hysgol ni. Ond, os oes rhywun yn dy drin mewn ffordd sydd yn dy boeni di, fedri di fynd syth at dy tiwtor dosbarth neu un o'r tîm bugeuliol. Mae'n bwysig iawn i ni fod pawb yn teimlo'n saff ac yn hapus yn yr ysgol bob tro.

Firstly, it is important to say that Ysgol Dyffryn Conwy is a very friendly school. Our older learners are delighted to welcome new children into our school family. However, if you are being treated in a way that worries you, you can go straight to your form tutor or one of the pastoral team. It is very important to us that everyone always feels safe and happy in school.



FFONAU SYMUDOL

CYRRAEDD YR YSGOL - BYDDWCH YN...

YONDR

Diffodd eich ffôn

Datgloi eich sach gan ddefnyddio'r 'Sylfaen Datgloi'.

Rhoi eich ffôn a'ch clustffonau yn y sach, ei gadw yn ddiogel a'i roi yn eich bag.

GADAEL YR YSGOL - BYDDWCH YN...

Datgloi eich sach gan ddefnyddio'r 'Sylfaen Datgloi'

Tynnu eich ffôn a/neu glustffonau o'r sach

Cadw eich sach yn ddiogel a rhoi eich sach yn eich bag tan y diwrnod canlynol



Ers mis Medi 2024 yr ydym wneud gwneud ein hysgol yn ofod di-ffôn i gefnogi lles plant a gwella addysgu a dysgu. Codir tâl o £20 y sach am unrhyw golled neu ddifrod i'r sach. Os na fydd gan unigolion eu sach neu wedi golli disgwylir iddynt dalu £20 drwy Parent Pay am un newydd.

Since September 2024 we have been making our school a phone-free space to support children's welfare, in order to improve teaching and learning. A charge of £20 per pouch will be made for any loss or damage to the pouch.

If individuals do not have their pouch or have lost it they are expected to pay £20 via Parent Pay for a new one.



Cyfathrebu Communication

Mae yna sawl ffodd gwahanol y gallwch chi a'ch rhieni gyfathrebu gyda'r ysgol am wahanol faterion.

There are many different ways in which you and your parents can communicate with the school about different aspects.



Hwyluso'r broses o wneud taliadau am ginio ysgol a theithiau addysgiadol ar-lein.

Facilitating the process of paying online for school meals and educational trips.



Gwefan ysgol sy'n cynnwys gwybodaeth allweddol i rieni a dysgwyr.

School website that includes key information for parents and learners.



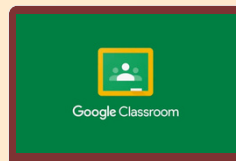
Cylchlythyr digidol Y BONT tymhorol yr ysgol at ddibenion rhannu gwybodaeth ac adrodd straeon yn ogystal â dathlu llwyddiannau.

The school's termly digital newsletter Y BONT for sharing information and reporting as well as celebrating achievements.



Hwyluso cyfathrebu rhwng yr ysgol a'r cartref. Dulliau cyfathrebu yn cynnwys negesuon testun ac e-byst yn ogystal â llythyrau.

Facilitating communication between school and home. Methods of communication include text messages and e-mails as well as letters.



Platform digidol yr ysgol â chasgliad eang o adnoddau ar gyfer dysgu o bell.

The school's digital platform with a wide collection of resources for distance learning.



Fforwm Rhieni / Gwarcheidwaid. Cyfle i drafod agweddau amrywiol o fywyd a gwaith yr ysgol.

Parent / Guardian Forum. An opportunity to discuss various aspects of school life and work.



Gwefannau cyfryngau cymdeithasol ys ysgol at ddibenion rhannu gwybodaeth ac adrodd straeon yn ogystal â dathlu llwyddiannau.

The school's social media websites for sharing information and reporting as well as celebrating achievements.



Mynediad am ddim at Ebost, Office 365, Google Classroom, Flipgrid a holl adnoddau Hwb ar gyfer disgyblion a staff.

Free access to Email, Office 365, Google Classroom, Flipgrid and all Hwb resources for pupils and staff.



Ein platform newydd i gofrestru presenoldeb ac ymddygiad holl ddisgyblion yr ysgol. Gall rhieni / gwarcheidwaid gael mynediad i'r platform hwn gyda'u manylion mewngofnodi i wirio'r data ar gyfer eu plentyn.

Our new platform to register the attendance and behaviour of all pupils in the school. Parents / Guardians can access this platform with their log in details to check the data for their child.



YSGOL DYFFRYN CONWY

Ffordd Nebo

Llanrwst

Conwy

LL26 0SD

Rhif Ffôn / Telephone: 01492 642800

Rhif Facs / Fax: 01492 642801

Gwefan / Website: www.ysgoldyffrynconwy.org

E-bost / Email: cyff@dyffrynconwy.conwy.sch.uk

PENNAETH / HEAD

Mr Owain Gethin Davies

