



## Gair am Air (Blwyddyn 8)

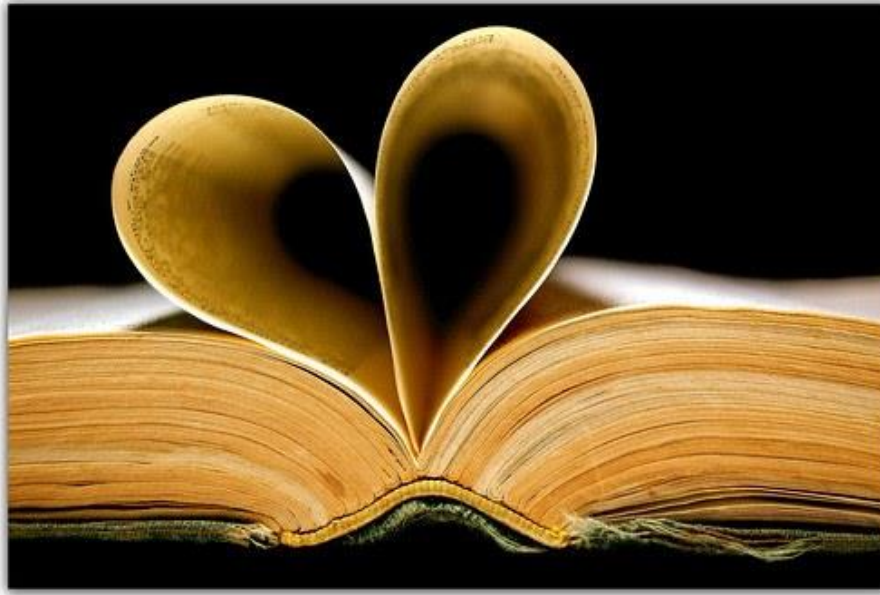


Cylchlythyr Llythrennedd Ysgol Dyffryn Conwy

Blwyddyn 8, Tachwedd 2024 (Rhifyn 2)

*“Mae darllen yn sgil allweddol sy’n para am oes. Mae darllen yn galluogi plant i fod yn greadigol, yn uchelgeisiol, yn hyderus ac yn llawn empathi.” Addysg Cymru/Education Wales*

## Yn y rhifyn hwn



- Caru Darllen Ysgolion
- Llyfrgell Llanrwst
- Gwefannau da i chwilio am lyfr
- Cornel Rieni
- Argymhellion llyfrau i flwyddyn 8

## Caru Darllen Ysgolion

Gwyliwch y clip yma o wefan Cyngor Llyfrau Cymru (Prosiect Caru Darllen Ysgolion)<sup>1</sup> lle mae Ellis Lloyd Jones a Mel Owen yn egluro pam eu bod yn mwynhau darllen.



---

<sup>1</sup><https://llyfrau.cymru/ysgolion/caru-darllen-ysgolion/caru-darllen-ysgolion-uwchradd/>



<https://youtu.be/266mPhUPB18>

## Llyfrgell Llanrwst



Cefnogwch eich llyfrgell leol ... sut?

1. Ymaelodwch â'r llyfrgell
2. Dilynwch y llyfrgell ar y cyfryngau cymdeithasol
3. Ewch yno i swatio ar brynhawn gwlyb
4. Ymunwch â rhai o'r grwpiau / gweithgareddau sy'n digwydd gyda'r nos yno.



### Oriau agor Llyfrgell Llanrwst

- Dydd Llun, Mawrth, Iau a Gwener 9:30am i 5:00pm
- Dydd Mercher 10:00am i 7pm
- Dydd Sadwrn 9:30am i 12:30pm
- Dydd Sul Ar gau

### Cyfleusterau

- Wi-Fi am ddim
- Mynediad am ddim i gyfrifiaduron cyhoeddus
- Argraffu, sganio a llungopïo

### Manylion cyswllt

E-bost [llyfrgell.llanrwst@conwy.gov.uk](mailto:llyfrgell.llanrwst@conwy.gov.uk)<sup>2</sup>

Cliciwch yma<sup>3</sup> i fynd i wefan y llyfrgell.

### Gwefannau da i chwilio am lyfr ...



---

<sup>2</sup><mailto:llyfrgell.llanrwst@conwy.gov.uk>

<sup>3</sup><https://www.conwy.gov.uk/cy/Resident/Libraries-Museums-and-Archives/Libraries/Libraries-and-opening-times/Llanrwst-Library.aspx>

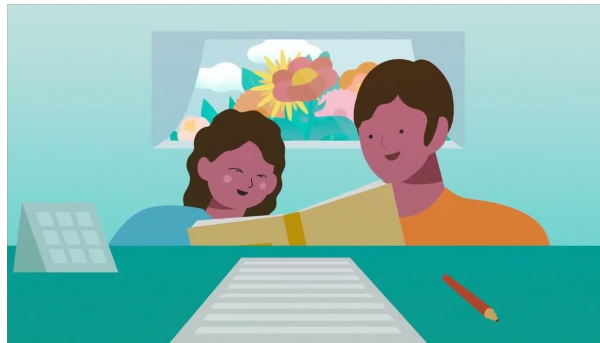
Beth am chwilio am lyfr Cymraeg addas ar y wefan Sonamlyfra<sup>4</sup>? Cewch ddarllen adolygiadau gwych gan blant am lyfrau i blant. Neu beth am uwchlwytho adolygiad eich hun o lyfr y gwnaethoch chi ei ddarllen?

Neu ymwelwch â blog <https://gwanas.wordpress.com/> a darllenwch adolygiad Bethan Gwanas o'r nofel *Powell* gan Manon Steffan Ros (hon yw nofel y mis yn y rhifyn arbennig hwn i chi flwyddyn 8).

## Cornel Rieni ...

“Wrth i’ch plentyn ddechrau darllen yn annibynnol, gall eich anogaeth chi gyfoethogi eu siwrnai ar hyd llwybr darllen. Mae â wnelo darllen ag ymestyn gorwelion a thanio chwilfrydedd”, Addysg Cymru/Education Wales

Gwefan ddefnyddiol: Darllenco.cymru<sup>5</sup>



<https://youtu.be/2TqM5jTc1uA>

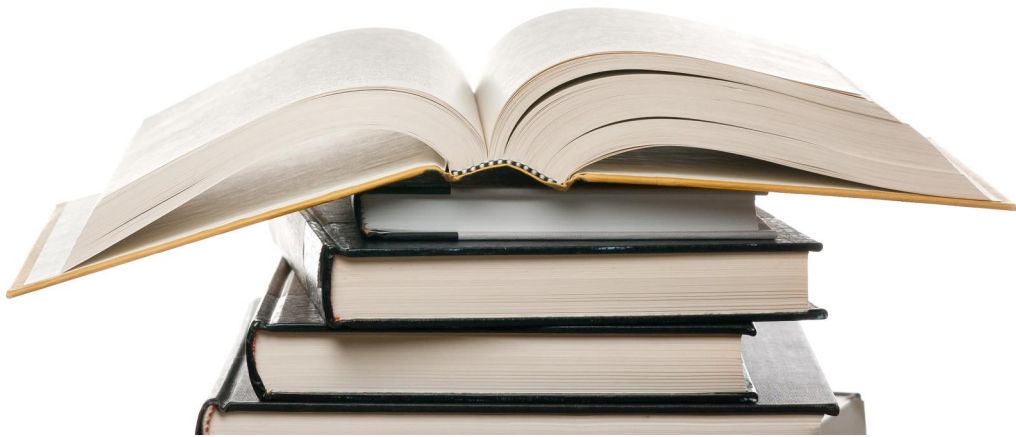
1 - Annog darllen mewn dysgwyr hŷn

---

<sup>4</sup><https://www.sonamlyfra.cymru/>

<sup>5</sup><https://www.darllenco.cymru/who-we-are/>

## Argymhellion llyfrau i flwyddyn 8



***Powell*** - Manon Steffan Ros

Nofel am daid a'i ŵyr sy'n cyffwrdd â pherthynas Cymru â chaethwasiaeth, a sut i gydnabod erchylltra ein hanes. Maent yn mynd i Virginia yn yr Unol Daleithiau i aildroedio llwybrau un o'u cyndeidiau.

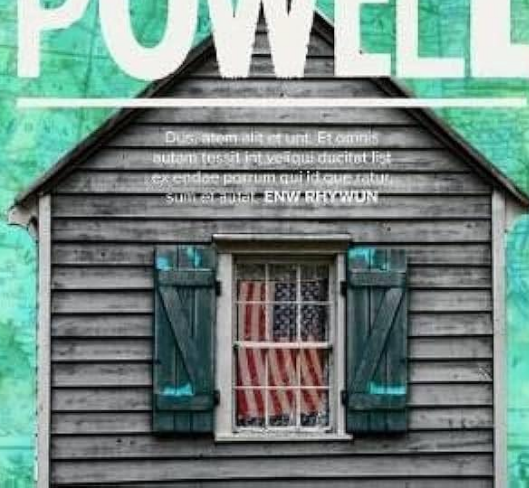
***The Cry of the Red Kite*** - Jane Burnard

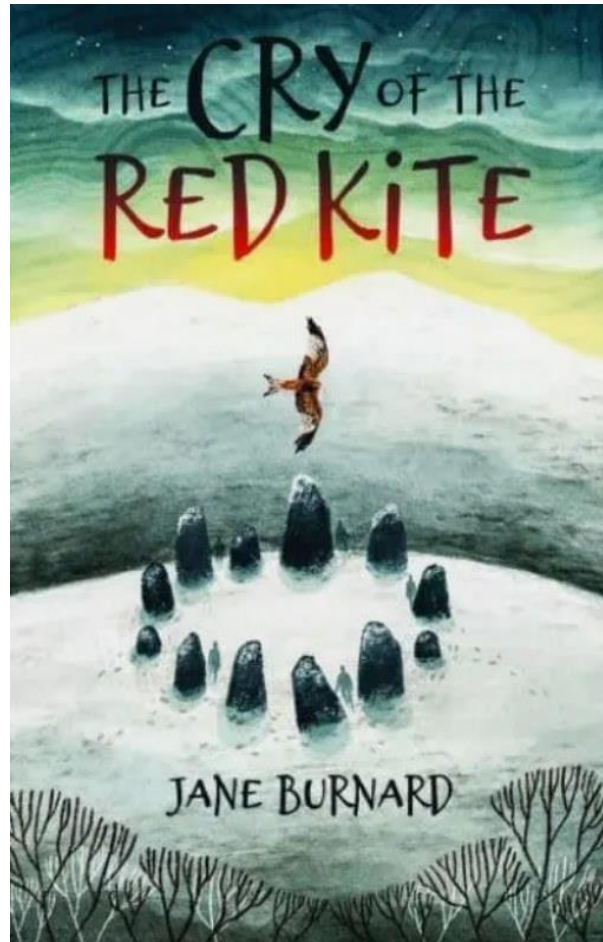
Dyma antur hudolus a gafaelgar wedi'i osod yng Nghymru. Mae'n noswyl Nadolig ac mae'r eira'n syrthio'n drwm, gan orfodi Rose a'i mam i aros yn nhŷ oer ei hen Nain.

**MANON  
STEFFAN ROS**

**POWELL**

Duo: atem alit et urt. Et omnis  
autem tessit jrt veqis ducit et jrt  
ex endee porum qui jrt que rotur  
sunt et meli. ENW REYWDN





Llyfrau wedi eu targedu ar gyfer eich oed chi ym mlwyddyn 8:  
Chwiliwch am y cyfresi yma:

- Cyfres Miss Prydderch
- Cyfres yr Onnen
- Cyfres y Mellt
- Cyfres Pen Dafad
- Cyfres Whap
- Cyfres y Dderwen



Tan tro nesaf, mwynhewch y darllen!

