



Proses Adolygu Gradd / Apelio Ysgol Dyffryn Conwy

Mae graddau dysgwyr ar gyfer haf 2021 yn Raddau wedi ei Bennu gan y Ganolfan (GBG). Mae'r radd yn ddyfarniad cyfannol sy'n seiliedig ar gydbwysedd y dystiolaeth sy'n dangos lefel cyrhaeddiad y dysgwr. Yn yr un modd â phrosesau eraill eleni, mae'r broses apelio yn drefniant eithriadol sy'n deillio o ohirio arholiadau oherwydd pandemig COVID-19.

1. Adolygiad Canolfan

- Os yw dysgwr yn nodi bod camgymeriad wedi'i wneud wrth bennu'r radd gall ofyn i'r ysgol adolygu'r penderfyniad. Rhaid i ddysgwyr nodi'n glir lle maent yn credu bod camgymeriad wedi'i wneud wrth gyflwyno'r adolygiad.

Ffeithiau allweddol am broses adolygu'r ganolfan

- Mae adolygiad y ganolfan yn gyfle i ddysgwyr ofyn am adolygiad lle maen nhw'n ystyried bod camgymeriad wedi'i wneud wrth benderfynu eu gradd – **mae'r ffocws ar y radd, nid ar farcio asesiadau unigol.**
- Nid oes disgwyl i ganolfannau **ail-farcio asesiadau.**
- Dylai dysgwyr egluro'n fyr **natur y camgymeriad wrth ofyn am adolygiad Canolfan.**
- Dim ond pan fyddant o'r farn bod y camgymeriad **wedi cael effaith sylweddol ar gywirdeb y radd** y dylai dysgwyr ofyn am adolygiad.
- **Nid yw adolygiad** y ganolfan yn **gyfle i ddysgwyr geisio gwella graddau a bennwyd yn deg** yn unol â phrosesau asesu a sicrhau ansawdd y ganolfan ac a gefnogir gan y dystiolaeth a'r cofnod gwneud penderfyniadau.
- Mae adolygiad y ganolfan yn gyfle i'r ysgol wirio nad ydyn nhw wedi gwneud unrhyw gamgymeriadau wrth bennu'r radd.
- **Gall graddau godi, gostwng neu aros yr un peth ar ôl adolygiad y ganolfan.**

2. Y Drefn o wneud Cais am y Cofnod Gwneud Penderfyniadau

O fewn 48 awr i dderbyn eu canlyniadau, gall dysgwr wneud cais am Gofnod Gwneud Penderfyniad mewn meysydd pynciol lle maent o'r farn bod gwall wedi'i wneud a effeithiodd yn faterol ar fanwl gywirdeb un neu fwy o'i raddau rhagarweiniol a bennwyd gan y ganolfan.

Gall y dysgwyr wneud hyn drwy e-bostio Delyth Williams - delythw@dyffrynconwy.conwy.sch.uk

Yn yr e-bost, dylid cynnwys y wybodaeth ganlynol:

- Enw'r Ymgeisydd
- Pwnc/ Pynciau lle maent o'r farn bod gwall wedi'i wneud.



- Esboniad cryno a chlr, pa wall sydd wedi digwydd yn eu barn nhw.

Bydd y **Cofnod Gwneud Penderfyniadau** yn cael ei e-bostio i'r ymgeisydd gan ddilyn y dyddiad sydd wedi ei nodi uchod yn y llinell amser.

Gall graddau godi, gostwng neu aros yr un peth ar ôl adolygiad y ganolfan.

3. Y Drefn o wneud Cais am Adolygiad Canolfan

O fewn 5 diwrnod o dderbyn y **Cofnod(ion) Gwneud Penderfyniad** mewn meysydd pynciol, gall dysgwr wneud Cais am Adolygiad Canolfan. (gweler dyddiad sydd wedi ei nodi uchod yn y llinell amser)

Gall y dysgwr wneud hwn drwy lenwi ffurflen 'Cais am Adolygiad Canolfannau ac Apeliadau CBAC'.

- Rhaid i ddysgwyr esbonio'n gryno ac yn glir, ar ddechrau'r broses, pa wall sydd wedi digwydd yn eu barn nhw.
- Y wybodaeth y bydd y dysgwr wedi'i darparu bydd sail adolygiad y ganolfan.
- **Rhaid i ddysgwyr gydsynio yn ysgrifenedig cyn cynnal unrhyw adolygiad gan y gallai'r radd ragarweiniol fynd i lawr, fynd i fyny neu aros yr un peth â chanolfan sy'n cynnal adolygiad.**
- Ni fydd yr Ysgol yn derbyn ceisiadau am adolygiad canolfan sy'n cyrraedd ar ôl y dyddiad cau uchod.

Pwysig

- Ni all dysgwyr drafod a chytuno ar y dystiolaeth sydd i'w chynnwys yn yr amrediad o dystiolaeth a ddefnyddir i bennu eu graddau.
- Nid yw hwn yn gyfle i ddysgwr ofyn am gynnwys un asesiad ar draul asesiad arall.
- Pennir graddau cymwysterau yn Haf 2021 ar farn gyfannol drwy gyfrwng system seiliedig ar raddau yn hytrach nag ar system seiliedig ar farciau. Nid oes disgwyl i'r ysgol ailfarcio asesiad(au).

4. Goruchwylio'r Broses o Adolygiad Canolfan

- Bydd yr ysgol yn enwebu aelod o'r UDA i oruchwylio'r broses Adolygiad Canolfan. Bydd yr ysgol wedi sicrhau na fydd yr aelod dynodedig hwnnw wedi ymwneud â phennu'r radd i oruchwylio'r broses adolygiad canolfannau.
- Fodd bynnag, gall y sawl wnaeth y penderfyniad gwreiddiol fod yn rhan o'r broses i wirio a wnaed gwall ai peidio.
- Nid oes disgwyl i'r ganolfan chwilio am arbenigwr pwnc annibynnol yn rhan o'r broses hon.



5. Canlyniad y Broses Adolygiad Canolfan a'r Camau Nesaf

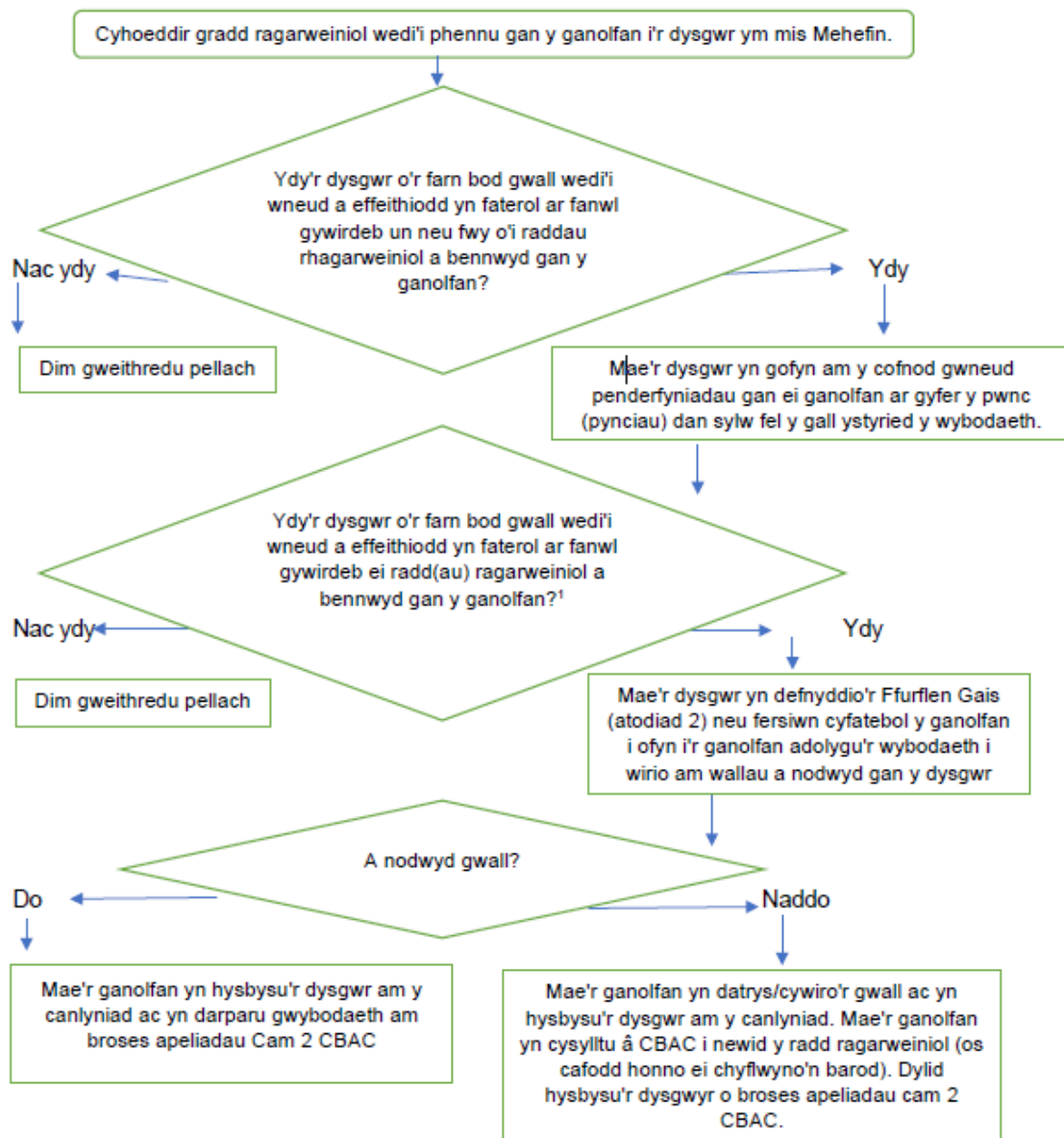
- Os nodir gwall, mae'n bosibl y bydd y radd ragarweiniol yn aros yr un peth, yn mynd i fyny neu'n mynd i lawr o ganlyniad.
- Os nodir bod gwall wedi bod, efallai na fydd hynny o reidrwydd yn arwain at newid gradd. Mae'n bosibl na fydd y gwall yn ddigon i newid y radd.
- Os bydd newid i'r radd yn deillio o'r adolygiad, bydd y ganolfan yn hysbysu CBAC a bydd CBAC yn cywiro'r radd.
- Bydd y ganolfan yn ysgrifennu at y dysgwr gyda'i phenderfyniad gan gynnwys y wybodaeth ganlynol:
 - p'un a oedd gwall ai peidio
 - rheswm dros y penderfyniad
 - p'un a newidiwyd y radd ac, os felly, beth yw'r radd newydd
 - y rheswm dros y newid i'r radd, neu'r diffyg newid
 - gwybodaeth am y camau nesaf os yw'r dysgwr am uwchgyfeirio'r apêl i gam 2 - apêl i CBAC.
- Os nad yw dysgwr yn cytuno â phenderfyniad y ganolfan, nid oes unrhyw gam mewnol arall o ran adolygiad canolfannau.
- Mae unrhyw uwch gyfeirio yn mynd i apêl cam 2 CBAC. Disgwylir i'r dysgwr i gyflwyno'r cais hwnnw ar Ffurflen Gais am Apêl CBAC.
- Cyfrifoldeb yr ysgol fydd i dderbyn a chyflwyno ceisiadau am apeliadau i CBAC.
 - Bydd yr ysgol yn derbyn ceisiadau am gyflwyno apeliadau i CBAC ar ddiwrnod Canlyniadau'r Ysgol.
- **Llinell Amser**

Blwyddyn 12 / 13 **GBGau – Graddau wedi ei Bennu gan y Ganolfan**	Dyddiad
Cyflwyno GBGau (dros dro) i ddysgwyr Blwyddyn 12 / 13	15 Mehefin
Dyddiad cau cyflwyno cais am y Cofnod Gwneud Penderfyniadau	17 Mehefin (3:30yh)
Cyflwyno 'Cofnod Gwneud Penderfyniad' yn dilyn derbyn ceisiadau	22 Mehefin
Dyddiad cau - Cyflwyno Apêl Cam 1 i'r Ysgol	28 Mehefin (3:30yh)
Canlyniad Apêl Cam 1 yn cael ei rannu	13 Gorffennaf
Blwyddyn 11 (Blwyddyn 10)	
Cyflwyno GBGau (dros dro) i ddysgwyr Blwyddyn 11	16 Mehefin
Dyddiad cau cyflwyno cais am y Cofnod Gwneud Penderfyniadau	18 Mehefin (3:30yh)
Cyflwyno 'Cofnod Gwneud Penderfyniad' yn dilyn derbyn ceisiadau	23 Mehefin
Dyddiad cau - Cyflwyno Apêl Cam 1 i'r Ysgol	29 Mehefin (3:30yh)
Canlyniad Apêl Cam 1 yn cael ei rannu	13 Gorffennaf

Cyflwyno GBGau i CBAC	2 Gorffennaf
Cyflwyno GBGau diwygiedig i CBAC	16 Gorffennaf

Canlyniadau Safon Uwch / UG	10/8/21
Canlyniadau TGAU	12/8/21

Mae'r diagram isod yn dangos y llwybr safonol drwy adolygiad canolfannau.



¹Fel yr amlinellir yn adran 3 (tudalen 6) canllawiau Cymwysterau Cymru: Os nad yw dysgwr yn teimlo y gall wneud perderfyniad ynghylch gofyn am adolygiad canolfan heb weld dystoliaeth ychwanegol, dim ond y dystoliaeth yr oedd y ganolfan yn dibynnu'n uniongyrchol arni wrth bennu'r radd y gall ofyn am ei gweld. Os gwneir cais am dystoliaeth sy'n mynd y tu hwnt i'r dystoliaeth y dibynnir arni wrth bennu'r radd, gall ysgolion a cholegau ei wrthod ar y sail ei fod yn gais afresymol.